

## « START » pour l'Opération de Développement Rural (ODR) !

Les premières réunions citoyennes de l'ODR se sont déroulées ce mois de novembre et ce, à distance, crise sanitaire oblige ! Si vous n'avez pas eu l'occasion d'y assister, d'autres occasions de vous impliquer vont s'offrir à vous.

En effet, en janvier 2021, un forum des associations sera organisé pour recueillir leurs avis sur l'avenir des villages de l'entité de Tournai.

Ensuite, l'appel à candidature de la commission locale de développement rural (CLDR) sera lancé. Sa mission consistera à suivre le processus et la réalisation des projets à venir.

D'autres réunions participatives seront également programmées pendant le premier semestre 2021 afin de se concentrer sur des thématiques qui ressortent du diagnostic du territoire. L'objectif

est de récolter les premières idées de projets correspondant aux besoins identifiés.

Enfin, une plateforme numérique accompagnera la démarche. Elle permettra de recueillir l'avis des citoyens et de compléter les réunions par des enquêtes, des appels à idées et, le cas échéant, des groupes de travail en ligne.

Si vous souhaitez être tenus au courant des actualités et être invités à ces futures réunions, vous pouvez envoyer un mail au service qui accompagne cette ODR : [developpement.rural@tournai.be](mailto:developpement.rural@tournai.be) ■

Plus d'infos sur : [www.tournai.be/odr](http://www.tournai.be/odr)



### VILLAGES

## Aménagement du territoire : un outil à disposition

Une carte numérique est mise à la disposition des professionnels de l'aménagement du territoire mais aussi des citoyens pour

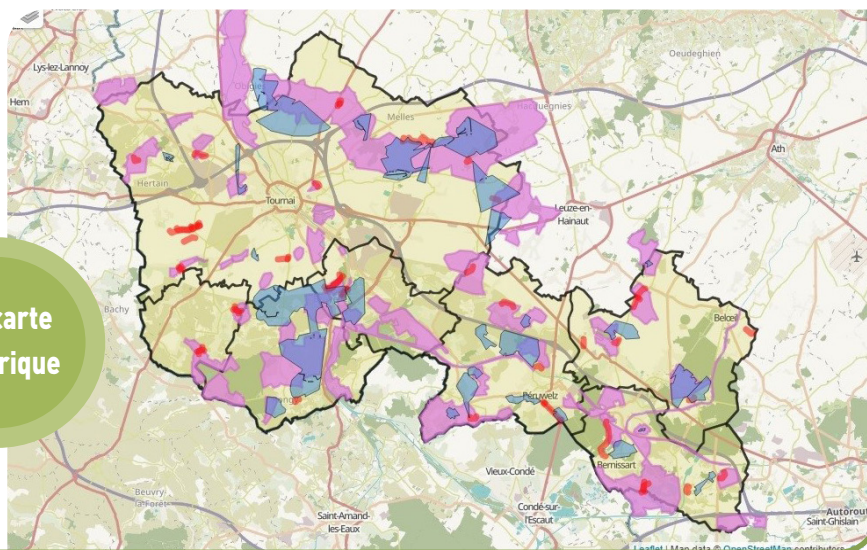
une meilleure connaissance des qualités paysagères du Parc naturel des Plaines de l'Escaut et des éléments naturels ou bâtis qui les composent. Elle permet :

- de répondre à toute une série de points à développer dans un dossier d'urbanisme
- de situer et de comprendre la qualité paysagère de son village, de son quartier
- d'informer sur les enjeux auxquels il s'agit de répondre pour préserver la qualité de notre cadre de vie
- simplement de mieux connaître les multiples facettes de notre territoire.

Des fiches-conseils invitent le particulier, comme l'auteur de projet, à réfléchir sur la manière d'aborder son aménagement en tenant compte d'une multitude de paramètres assez rarement abordés. ■

Vous trouverez cette carte sur [www.plainesdelescaut.be](http://www.plainesdelescaut.be) onglet cartographie.

Une carte numérique



## Découverte de la vallée du rieu de Barges



Initialement programmée à l'occasion des Journées Wallonnes de l'Eau et dans le cadre du projet « Culture du risque inondation », le Contrat de Rivière Escaut-Lys a remis à son agenda du mois d'octobre dernier, une visite à la source du rieu de Barges.

« Le but était de découvrir le fonctionnement du cours d'eau et de comprendre les facteurs favorisant le risque d'inondations tels que l'imperméabilisation des sols notamment », explique Caroline Mitri, échevine de l'Environnement et présidente du Contrat de rivière, qui a également pris part à cette balade très intéressante. « Les participants ont pu découvrir que le risque zéro en la matière n'existe pas mais qu'il leur est possible de protéger leur habitation de diverses manières. La balade a également permis d'attirer leur attention sur la biodiversité du rieu ». ■